

EBR/EBW con desplazamiento de criba vertical

Las máquinas centrífugas EBR/EBW modelo CMI con desplazamiento de criba vertical están diseñadas para partículas pequeñas, y ofrecen una reducción eficaz y consistente de la humedad, incluso con velocidades de alimentación fluctuantes.



Disponibles en 36", 40", CSI 40"HTS, 42" y 48"

Máquina vibratoria HVC-1400

Disponible en configuración de 1400 o 1500, la máquina centrífuga vibratoria horizontal HVC modelo CMI es fácil de instalar en casi cualquier circuito de partículas gruesas. Con el ensamblaje de su mecanismo estilo cartucho que permite un reemplazo rápido del campo y su funcionamiento de G bajo económico, la HVC está diseñada pensando en la facilidad de uso. Disponible con configuración de dos cribas para ahorro en el costo de los reemplazos.



HSC con desplazamiento horizontal

La HSC está diseñada para ser fácil de usar al mismo tiempo que disminuye los costos de instalación, funcionamiento, mantenimiento y reparación. Con su unidad de funcionamiento sellada que casi no requiere mantenimiento, sistema de fabricación simplificado, fabricación de caja de engranajes planetaria sellada llena de aceite y con autocontención, la HSC es tanto fuerte y confiable como económica. El brazo I y elevador de cadena opcionales se usan para instalar piezas eliminando la necesidad de una grúa elevada.



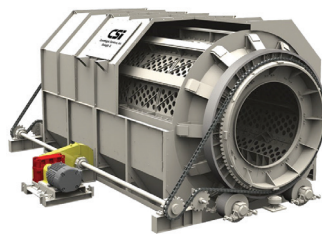
Máquina vibratoria vertical VC

La máquina centrífuga VC usa tecnología vibratoria y fuerza centrífuga para la expulsión de agua que proporciona un desaguado confiable en aplicaciones con partículas gruesas. Su tolva de alimentación grande elimina la necesidad de un chute de alimentación, y un retén en el centro aumenta su vida útil. La VC dispone de una placa de aceleración que permite un uso parejo de la criba. El ensamblaje del mecanismo consiste en piezas de trabajo principales dentro de un protector de molde de acero que puede extraerse como una unidad para su fácil reemplazo o reparación.



Triturador rotatorio

El triturador rotatorio está diseñado para procesar materiales de alimentación como carbón, alúmina, arenas de alquitrán, desechos de aluminio y otros.



Dispone de vertido y bisagra de puerta que pueden colocarse en varias posiciones. Sistema de lubricación con grasa que no requiere mangueras, calibradores o bombas. Con acoplamientos diferenciales que pueden reemplazarse rápidamente con una llave inglesa.

Tamaños disponibles:

12' de diámetro x 16', 20', 24' y 27' de largo

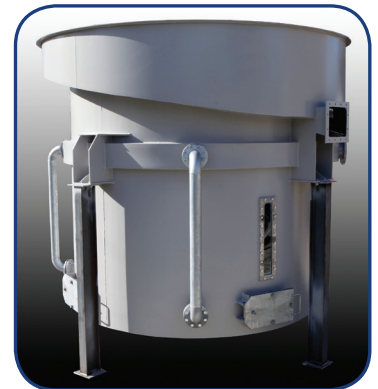
10' de diámetro x 16', 20' y 24' de largo

9' de diámetro x 16', 18', 20' y 24' de largo

8' de diámetro x 16' (sistema de montaje en tráiler disponible)

Separador de cama por flotación

Separador de cama por flotación (TBS) de la CMI, también denominado clasificador de depósito con bisagras. Usa una corriente de agua ascendente continua que suspende las partículas de tamaño o gravedad predeterminada (densidad). El sistema de control electrónico computarizado monitorea de manera automática las condiciones de funcionamiento del TBS y demora los ajustes necesarios para mantener su eficacia en la separación.



El TBS está disponible en tamaños que varían de 2 pies de diámetro (TBS 600) a 12 pies de diámetro (TBS 3650). Independientemente de la aplicación o de los requisitos de tonelaje, CMI puede ofrecer el modelo de TBS que mejor satisfaga sus necesidades.